

MESURE DE NIVEAU

SMNC



CARACTERISTIQUES FONCTIONNELLES

Sonde à flotteur cylindrique en plastique ou sphérique en inox

Montage à l'intérieur ou à l'extérieur des réservoirs (voir plans de montage)

Hauteur de sonde : jusqu'à 1 m

Liquides mesurés : eau, gasoil, huile

T°C d'utilisation : 0-60°C

Précision : 1 cm de hauteur de liquide

Indice de protection : IP 65

CARACTERISTIQUES ELECTRIQUES

Alimentation : 24 Vcc

Raccordement : Connecteur à vis 1mm²
Presse-étoupe PG9

Consommation : 0,1A

Signal de sortie : sortie 0-10V
4-20mA
(à préciser à la commande)



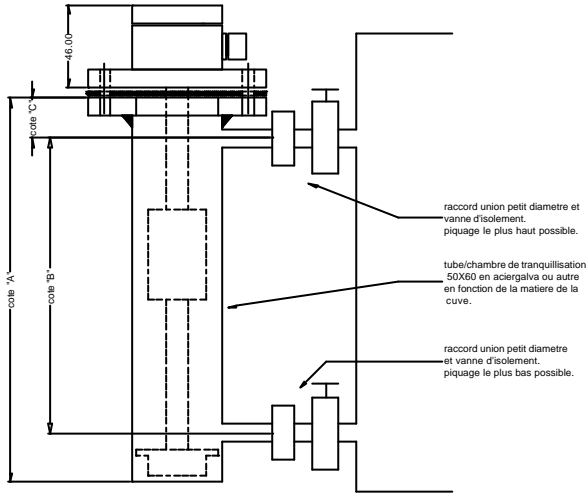
CARACTERISTIQUES MECANIQUES

Construite en PVC (en standard) ou cuivre

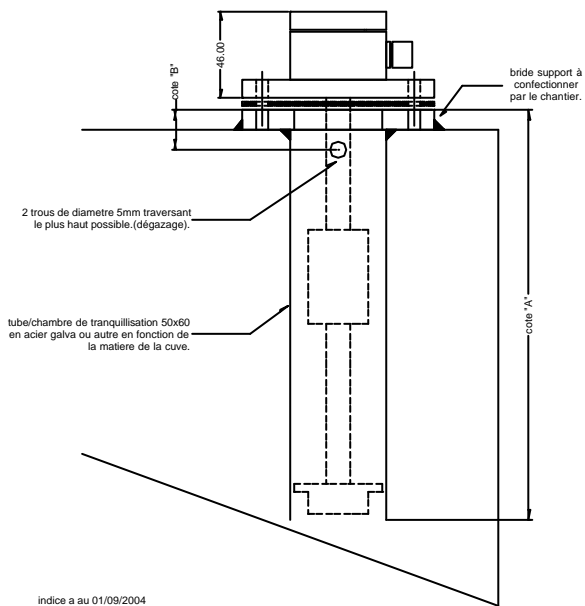
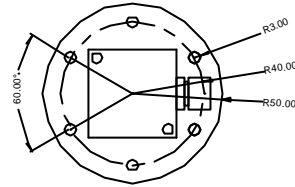
Fixation par bride en Delrin, ronde de diamètre 100 mm (flotteur cylindrique) ou carré de 120 mm de côté (flotteur sphérique)

Joint plat d'étanchéité ep. 2 mm

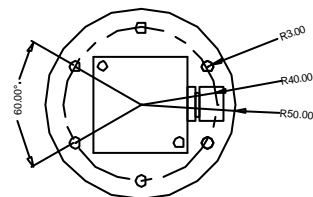
Chambre de tranquillisation préconisée

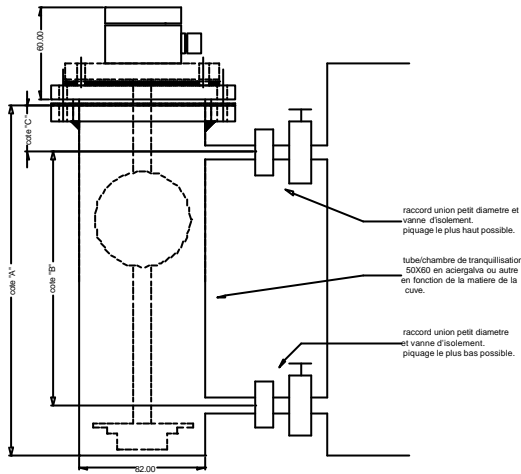


CLIENT			
DATE			
NAVIRE			
IMPLANTATION			
COTES	"A":	"B":	"C":
LIQUIDE CONTENU	FUEL	EAU DOUCE	
	GAZOLE		
	ESSENCE		
	HUILE		
	EMULSEUR	AUTRE	
PAROIS DE LA CUVE	ACIER	INOX	
	ALU	POLYESTER	



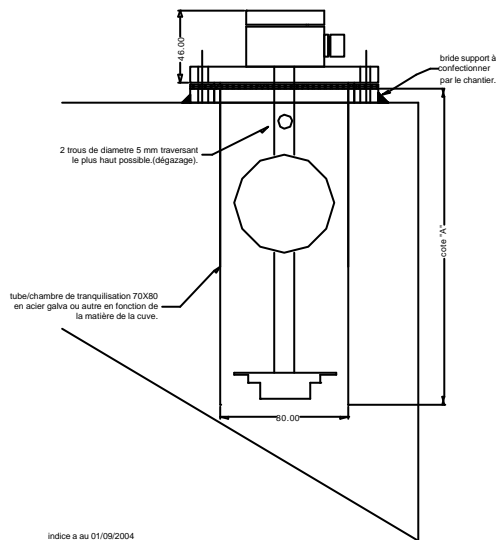
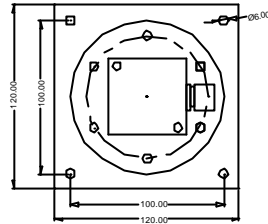
CLIENT			
DATE			
NAVIRE			
IMPLANTATION			
COTES	"A":	"B":	
LIQUIDE CONTENU	FUEL	EAU DOUCE	
	GAZOLE		
	ESSENCE		
	HUILE		
	EMULSEUR	AUTRE	
PAROIS DE LA CUVE	ACIER	INOX	
	ALU	POLYESTER	





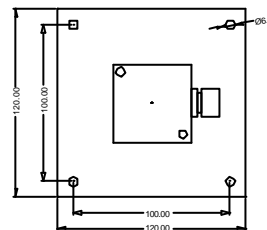
indice a au 01/09/2004

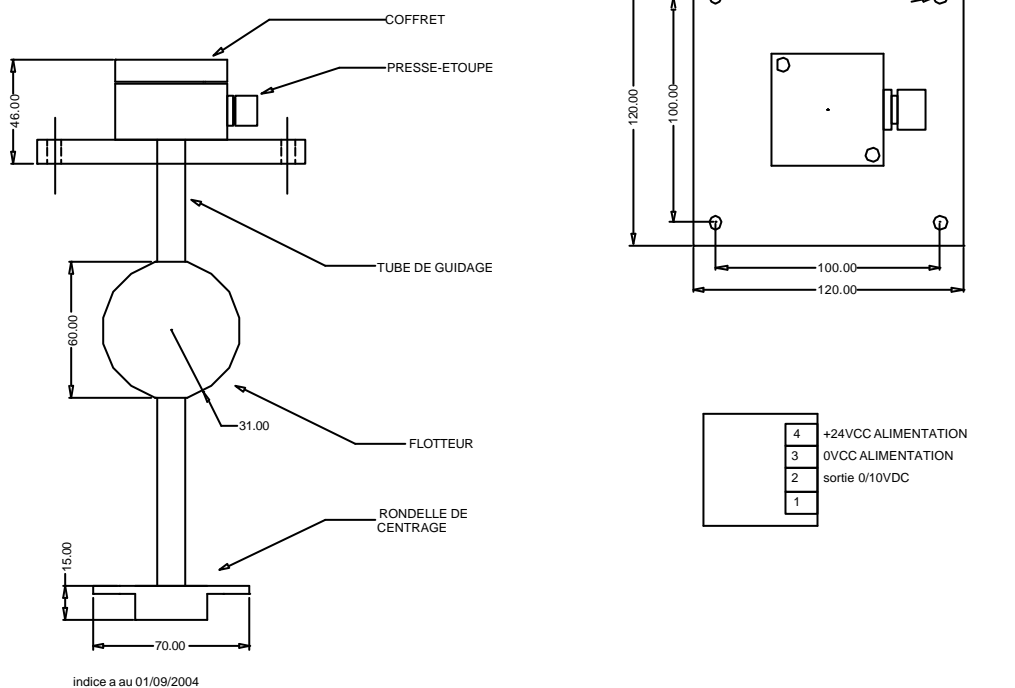
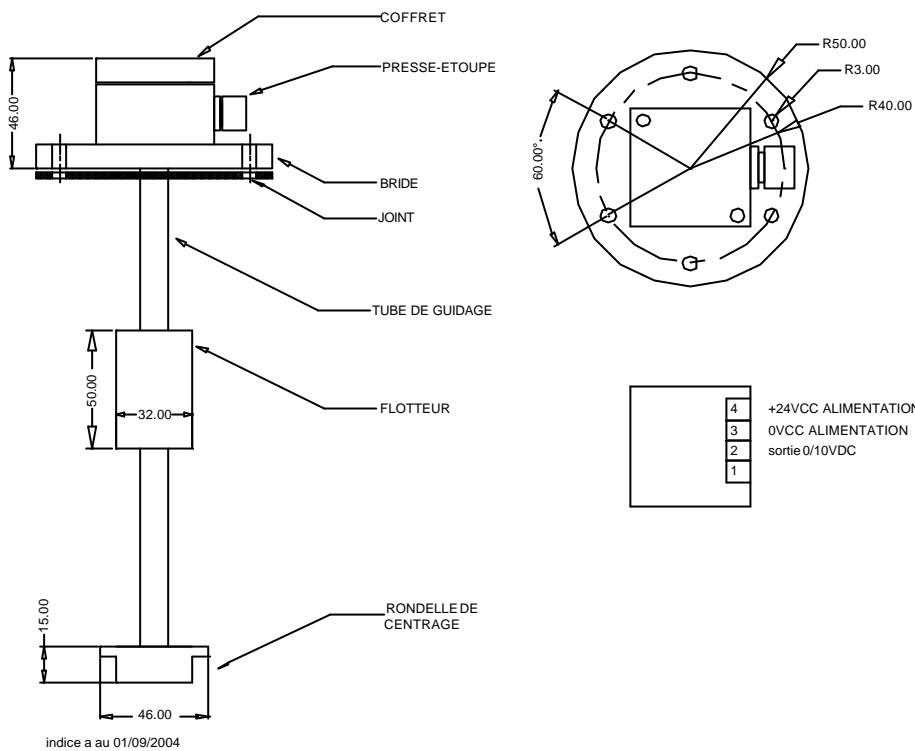
CLIENT			
DATE			
NAVIRE			
IMPLANTATION			
COTES	*A:		
LIQUIDE CONTENU		EAU DE MER	
		EAU GRISE	
		EAU NOIRE	
		AUTRE	
PAROIS DE LA CUVE	ACIER	INOX	
	ALU	POLYESTER	



indice a au 01/09/2004

CLIENT			
DATE			
NAVIRE			
IMPLANTATION			
COTES	*A:		
LIQUIDE CONTENU		EAU DE MER	
		EAU GRISE	
		EAU NOIRE	
		AUTRE	
PAROIS DE LA CUVE	ACIER	INOX	
	ALU	POLYESTER	





Route du Stangala – Ergué Gabéric B.P. 685 . 29553 QUIMPER Cedex 9
 Tél. (33)02.98.52.16.44 . Fax. (33)02.98.64.74.05 . E.mail marinelec@marinelec.com

Fournisseur des Chantiers Navals, de la Marine Nationale, des Douanes, des Motoristes et de l'Industrie
 SIRET 348 586 405 00022 TVA FR93 348588 406 CODE NAF 332A SARL au capital de 25 249 €